



Regard vers l'avenir, est une page qui pourrait être éventuellement suivie par la prochaine municipalité (2026-2032). Ce fichier est établi par M. le maire actuel, juste pour informer des principaux projets non réalisés par manque de temps. Cependant, la nouvelle équipe élue en mars 2026 sera libre de prendre ou pas en considération ces informations.

La prochaine équipe municipale ne pourra pas éviter les sujets ci-dessous :



- Mise en place du PLU ou PLUI (2026-2028),
- Mise en place de la taxe publicitaire des commerçants,
- Rétrocession du lotissement Champ du Vallon lorsque toutes les constructions seront réalisées (reste 1 terrain à construire).

Sujets à continuer sans faute :

- La continuité des travaux concernant le nouveau cimetière,
- La continuité pour voir naître le lotissement des Lilas. (attente d'une conjoncture meilleure),
- Planter davantage dans l'arboretum avec un coin de plantes médicinales et un autre coin avec des plantes aromatiques,
- Défense incendie (DECI),
- Reste à placer 2 bâches DECI à La Laigne (2ème) et La Giraud (2ème),
- Reste à placer 1 bâche DECI à Chavagne voir avec la commune Ste Même,
- Réparation de 3 poteaux incendie pour conformité (non urgent),
- Remplacement défibrillateur qui n'est plus aux normes en 2026 du foyer rural (obligatoire).



Voirie :

- Entretien courant de la voirie,
- 3 créations de voirie rurale à améliorer, à revoir dû à de nouvelles constructions :
 - La Giraud : Impasse des Jacinthes,
 - Le bourg : Impasse des Lavandes,
 - Chez Cornet : Chemin non nommé,
- Réaménagement de la voirie Route des acacias... compte tenu des 10 maisons construites dernièrement et après vente des terrains de la commune (don St Aubert),
- Revoir la structure du pont au village du Moulin de la Laigne.



Flotte véhicules :

- Achat d'un autre utilitaire (électrique à voir) ou un fourgon pour sauvegarder le camion nacelle. (Ce dernier devrait servir uniquement pour le travail en hauteur)



Autres :

- Sécuriser le foyer rural (enfants sur route départementale) : opération difficile,
- Si les incivilités ne cessent pas, voir une police municipale ou garde champêtre avec un groupement de 3 ou 4 communes.



Gros investissement :

- Finir le futur cimetière (finir en fonctionnement, pas d'aide),
- Travaux du lotissement des Lilas (pour vendre dès que la conjoncture sera favorable),

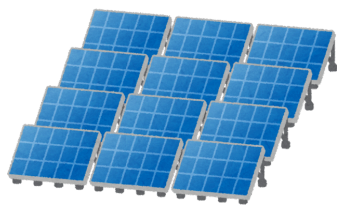
- Route de Chante Ageasse et route de la Tranche :
Enfouissement des réseaux,
Revoir les trottoirs conformes avec végétalisation sur ces 2 routes,
Création du pluvial,



- Restauration de l'intérieur de l'église (aides possibles),
- Placer caniveaux + trottoirs au village de La Laigne (avec le département),
- Si pas de centrale photovoltaïque zone proche Emmaüs :
Achat de cette zone pour création d'une zone artisanale future (commerces et artisans).

Énergie :

- Plan des zones d'accélération de production d'énergies renouvelables (ZaEnR) fait, il reste à placer ce type d'énergie sur bâtiments communaux et ombrières :



- 1 : Placer des panneaux photovoltaïque sur les bâtiments publics,
- 2 : Placer des ombrières sur une partie du parking du foyer rural et sur une partie du parking du stade,
- 3 : Remplacer les fenêtres et portes de la mairie (Isolation supérieure),
- 4 : Remplacer les volets des locataires place de l'église et rue de l'ancien puits.

Superflu :

- Placer 2 panneaux électroniques information dans le bourg,
- Remplacer totalement le sol (Parquet) du foyer rural,
- Création d'une aire de pique-nique sur le terrain ombragé (à l'ancien forage) avec tables en composite puisque c'est une zone inondable, de la fraîcheur lors des canicules,
- Création d'un cimetière pour animaux (terrain communal),
- Création d'un service livraison à domicile pour les personnes qui ont besoin (à mettre en place avec commerçants),
- Établir un programme caniveaux : caniveaux à placer à plusieurs endroits (villages...),
- Création d'un terrain de boules sur « le reste » du chemin sportif sur la place du foyer rural,
- Compléter l'aire de jeux et installation de matériels sportif à proximité.



Petits travaux :



- Peindre la porte de l'église,
- Peindre le portail et petite porte du cimetière,
- Peindre façade, murs du bâtiment locations communales en face de place Madeleine Dubois,
- Placer un chauffage au plafond dans les toilettes du bas au foyer rural et lumière détection.

